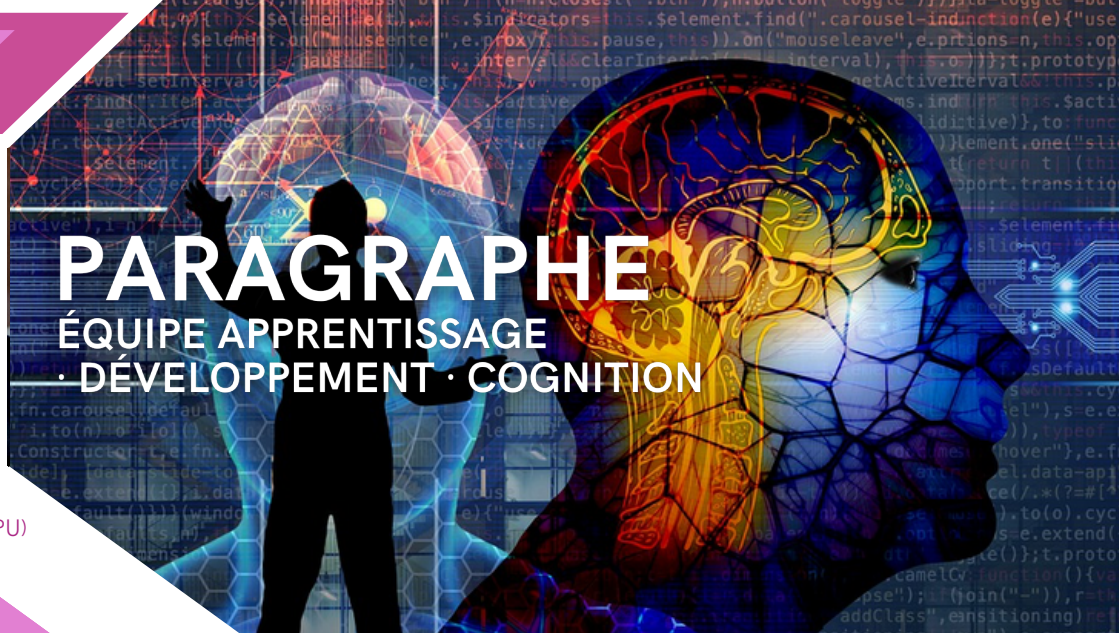
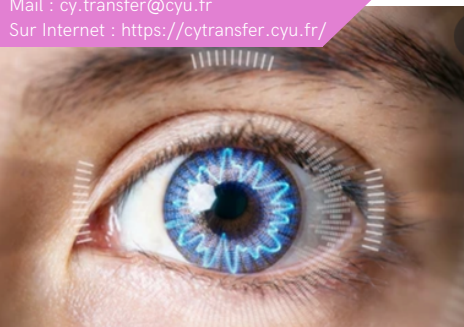




Transfer
Pierre Viste : 06 13 60 99 61
Isabelle Hoefkens : 07 76 54 11 34

Mail : cy.transfer@cyu.fr
Sur Internet : <https://cytransfer.cyu.fr/>



PARAGRAPHE

ÉQUIPE APPRENTISSAGE · DÉVELOPPEMENT · COGNITION

EA 349
9 enseignants-chercheurs (dont 2 PU)
5 doctorant-es

L'étude des processus cognitifs, émotionnels, et conatifs impliqués dans les apprentissages tout au long de la vie, et en particulier dans les apprentissages scolaires, est la thématique centrale développée dans l'Axe Apprentissage-Développement-Cognition du Laboratoire PARAGRAPHE.

Ainsi, les recherches développées ont le souci d'associer des questions de recherche fondamentale à des thématiques à forts enjeux sociétaux telles que : l'influence du contexte sur le raisonnement et les stratégies de résolution de problèmes, l'expression de la flexibilité cognitive chez l'enfant et l'adulte, l'impact de la charge cognitive sur les performances, le rôle de la motivation et des émotions dans les apprentissages, les processus d'évocation en mémoire et d'approximations sémantiques, le développement de la cognition numérique et du langage, le diagnostic des difficultés des élèves, ou encore l'articulation entre les structures de connaissances, les représentations et les processus de compréhension.

Ces projets conduisent à l'élaboration et l'évaluation de dispositifs éducatifs (humains, virtuels-numériques) visant le développement et l'acquisition de connaissances.

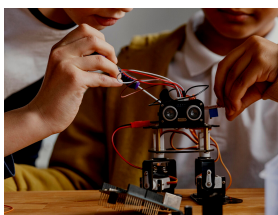


MOTS-CLÉS SCIENTIFIQUES

- Sciences Cognitives
- Cognition
- Psychologie cognitive des apprentissages et de l'éducation
- Recherche en éducation fondée sur les preuves (approche expérimentale)
- Raisonnement
- Résolution de problèmes
- Cognition numérique
- Compréhension
- Acquisition de connaissances
- Motivation scolaire

MOTS-CLÉS APPLICATIONS

- Interventions éducatives
- Dispositifs éducatifs
- Formation des enseignants et des acteurs de l'Éducation



SAVOIR-FAIRE · COMPÉTENCES · EXPERTISE · SPÉCIFICITÉS

Étude expérimentale

- Des processus cognitifs et des corrélats physiologiques impliqués dans les apprentissages tout au long de la vie

Méthodologies employées

- Expérimentation
- Enquête
- Recherche-action
- Oculométrie
- Pupillométrie
- Observation
- Recherche collaborative
- Electro-encéphalographie

APPLICATIONS ET SECTEURS INDUSTRIELS

- Education, apprentissage, enseignement
- Formation tout au long de la vie (scolaire, universitaire, professionnelle)
- Activités des élèves et des étudiant.e.s
- Développement de connaissances et de compétences de l'apprenant

ÉQUIPEMENTS

- Eye-Tracker (oculométrie)
- EEG (Electro-encéphalogramme)
- Salle d'expérimentation

PARTENARIATS ACADÉMIQUES

Environ 5 contrats de collaboration par an

- Université de Genève, Université Babeş-Bolyai, Université de Buenos Aires, Fondation Oswaldo Cruz (Brésil), Université de Nîmes, Université de Montpellier, Université Lille, INSPE de Lille, Université Paris V

