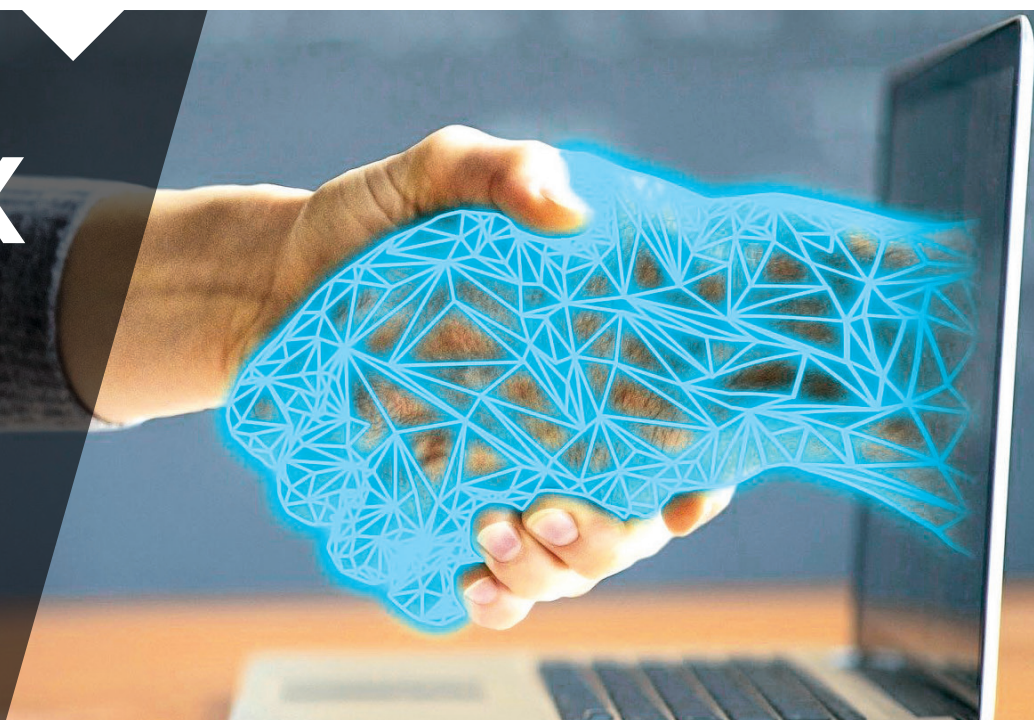


**Vous souhaitez booster votre innovation ?  
Nous avons des solutions pour votre entreprise !**

# Dispositif CIREX

Le dispositif CIREX par l'intermédiaire de CY Initiative, porté par CY Cergy Paris Université et l'ESSEC Business School, apporte un soutien financier aux projets scientifiques innovants des partenaires de CY Initiative.



«Au travers de l'expérience vécue, notre secteur industriel ne peut qu'être satisfait du dispositif CIREX qui, par sa simplicité et sa rapidité, a permis d'enclencher la thèse juste après le stage de master II que l'étudiant avait réalisé au sein du laboratoire L2MGC de CY Cergy Paris Université sur le même sujet.»



**Raphaël BODET**  
Chef du Service Affaires Techniques

**CY Cergy Paris Université, c'est :**



**5**

Genius Platforms



**+ de 200**

partenariats/an



**24**

laboratoires  
de recherche



**1200**

enseignants-  
chercheurs



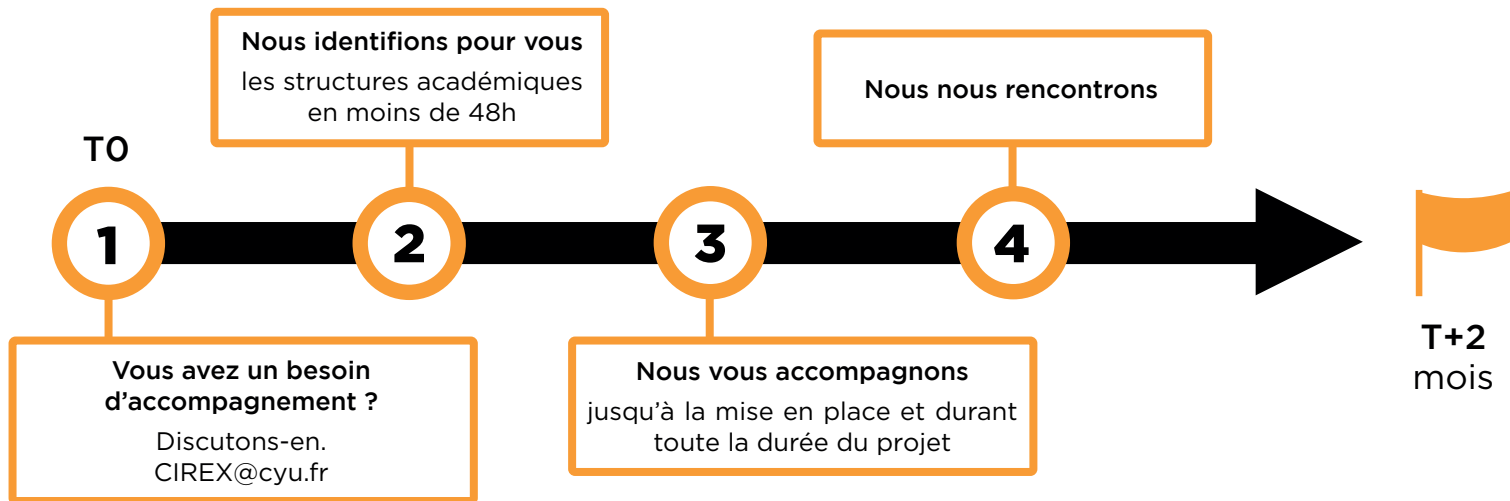
**36**

familles de  
brevets actives

**En termes de partenariats,  
le CIREX participe à :**

- Un dispositif large, avec les chaires industrielles
- Un dispositif plus restreint, avec des outils tels que le financement de doctorants et de post-doctorants





## Le CIREX, quels objectifs pour vous ?

- Développer des partenariats avec des laboratoires
- Favoriser l'Innovation industrielle via le transfert et la valorisation
- Elaborer des solutions concrètes répondant à vos besoins
- Participer à la création de chaires industrielles

## Le CIREX, quels avantages ?

- Booster votre innovation en collaborant avec les membres et partenaires de CY Initiative
- Collaborer en lien étroit avec les laboratoires de Recherche
- Bénéficier, du Crédit Impôt Recherche ou du Crédit Collaboration, en + du co-financement de CY Initiative
- Recruter du personnel R&D à un prix attractif
- Bénéficier des infrastructures et des services supports de CY

## Quels coûts sont éligibles ?

### Les doctorants

120k€/an pour 36 mois\*



### Les post-doctorants

60k€/an pour 2 ans max.\*



### Les ingénieurs de recherche

50k€/an pour 2 ans max.\*



### Participation à la création de chaires industrielles



+ coûts d'environnement

### CY Initiative prend en charge

30%

du coût chargé du personnel recruté

### Votre entreprise prend en charge

70%

du coût chargé du personnel recruté

100%

des frais d'accompagnement à hauteur minimale de 15k par an

## Le CIREX, un accès privilégié à l'expertise de nos chercheurs

### CY Genius Platforms

#### Parc d'équipements de pointe

- Microscopie électronique à balayage couplé EDX et spectroscopie Raman
- Microscopie à force atomique
- Microscopie confocale à balayage laser
- Impression 3D (conception et impression)
- Synthétiseur de peptides (LIBERTY BLUE et LIBERTY PRO)



### CY laboratoires

#### Sciences expérimentales

- Matériaux (biomatériaux, polymères, génie civil)
- Chimie et biologie (peptide, environnement cellulaire)
- Patrimoine (matériel et immatériel)
- Electrical Engineering et instrumentation
- Mathématiques et Physique théorique

#### SHS

- Droit
- Linguistique
- Education
- Idées politiques
- Economie, Marketing, Gestion, Finances

#### Modélisation

- IA / big data / Cybersécurité
- Transports, mobilité et territoire
- Géosciences